

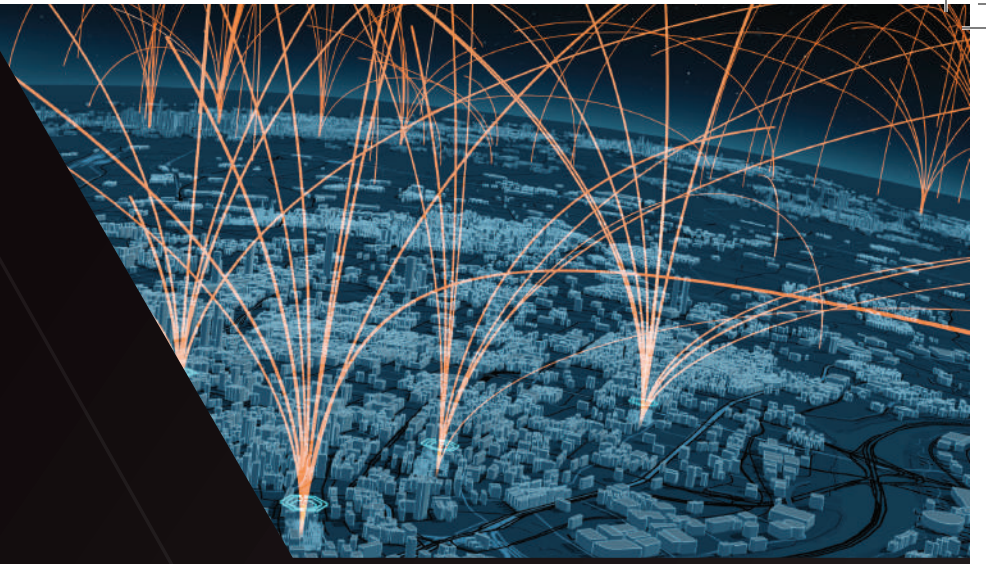


CLEARSKY

SMART FLEET™







CONNECTIVIDADE EVOLUÍDA

DEZENAS DE LOCAIS DE TRABALHO. CENTENAS DE MÁQUINAS.
COMPLEXIDADES INFINITAS.

A TELEMETRIA PODE FAZER TANTO... ENTÃO FAÇA MAIS.

A NOVA FERRAMENTA CLEARSKY SMART DA JLG INICIA UMA NOVA E OUSADA FASE NO GERENCIAMENTO DE FROTAS PARA O SETOR, EVOLUINDO A UMA ÚNICA CONECTIVIDADE PARA UM VERDADEIRO GERENCIAMENTO DE FROTA BIDIRECIONAL E INTERATIVIDADE DE MÁQUINAS EM **QUALQUER LUGAR EM QUE VOCÊ TRABALHE.**



CHEGOU UMA FORMA MAIS INTELIGENTE DE TRABALHAR

EM BREVE SERÁ PADRÃO NA MAIORIA DOS EQUIPAMENTOS JLG

ClearSky Smart Fleet é uma plataforma de comunicação e gerenciamento de frota bidirecional orientada por aplicativos para ajudá-lo a ir além da simples localização de equipamentos e alcançar novos patamares de produtividade e lucratividade.

Mais do que qualquer outro aplicativo de telemetria, o Clearsky Smart Fleet é uma plataforma robusta e em evolução, capaz de suportar e introduzir uma infinidade de funcionalidades exclusivas, ideias mais profundas e novas maneiras de executar operações eficientes e com melhor custo-benefício, esteja você no escritório ou em um local de trabalho.

A PLATAFORMA DE FROTA INTELIGENTE CLEARSKY

APLICATIVO MÓVEL

Desenvolvido desde o início para oferecer uma verdadeira experiência móvel que mantém a produtividade ao seu alcance.

PORTAL DA INTERNET

A navegação fácil de usar, apoiada por recursos poderosos, oferece visibilidade imediata dos dados de integridade e desempenho da sua frota.

ALIMENTAÇÃO DE DADOS DA API

Integre os diversos dados JLG fornecidos pelo ClearSky Smart Fleet em seu próprio sistema, para maximizar sua eficiência e melhorar seu RDI.



FAÇA SUA FROTA FALAR

Conecte seu dispositivo, sem a utilização de fios, para identificar rapidamente o nível de combustível e bateria de uma máquina; execute diagnósticos sem mover uma etapa usando o recurso analisador integrado do aplicativo; descubra novas profundidades de dados de equipamentos e insights acionáveis sobre uso, tempo de atividade, histórico de manutenção e muito mais - uma nova era de gerenciamento e comunicação simplificados de frota está ao seu alcance.



O SINALIZADOR É ONDE TUDO COMEÇA

A tecnologia inovadora combina analisadores, telemetria e aplicativos de produtividade - até 25 recursos distintos - em um único sinalizador de conectividade para interação bidirecional perfeita por meio de nosso abrangente aplicativo móvel ClearSky Smart Fleet ou portal da web.

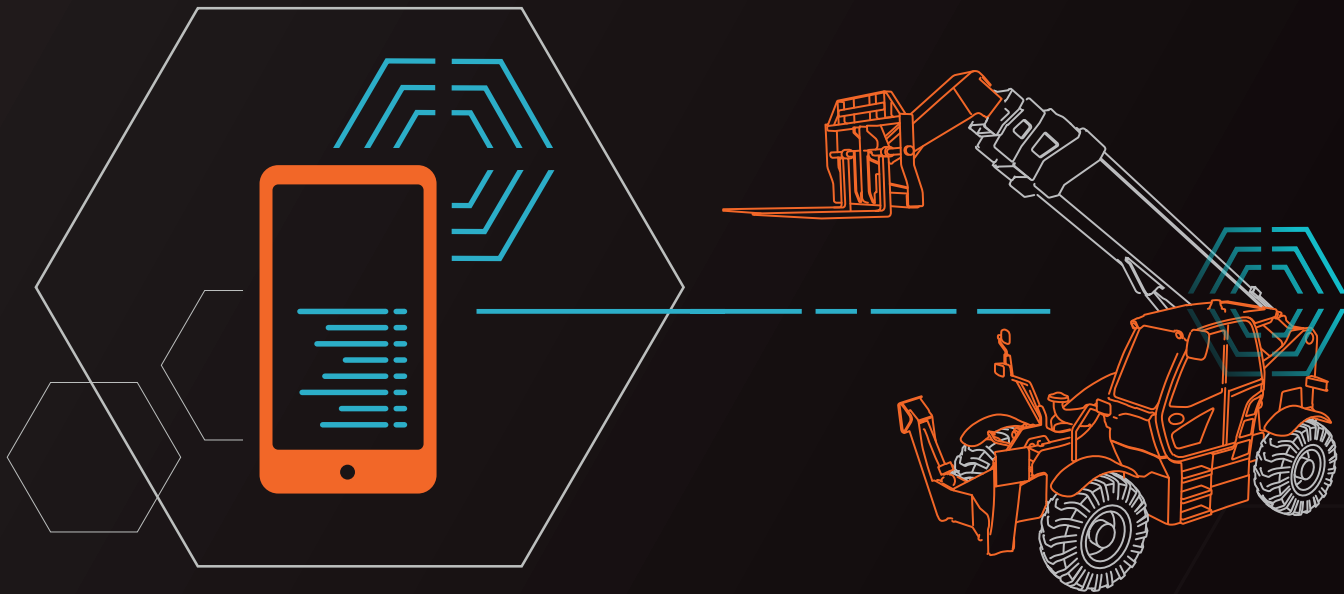


MANTENHA SUA FROTA EM SUAS MÃOS

APLICATIVO MÓVEL ABRANGENTE

O APLICATIVO CLEARSKY SMART FLEET MOBILE APP OFERECE UMA EXPERIÊNCIA MÓVEL MODERNA E FÁCIL DE USAR, MELHORANDO SEU PODER PARA TOMAR DECISÕES ECONÔMICAS DIRETAMENTE NO LOCAL DE TRABALHO, MESMO QUANDO DADOS CELULARES E WI-FI NÃO ESTÃO DISPONÍVEIS.*

*Alguns recursos exigem conectividade celular.



INDICAÇÃO DE STATUS DA MÁQUINA

A cor do sinalizador permite uma identificação rápida do status de uma máquina, como DTCs ativos, nível de bateria ou combustível, ignição e muito mais.



ENCONTRE MINHA MÁQUINA

Use a geolocalização para ativar o sinalizador de uma máquina para obter sinais visuais e sonoros, proporcionando identificação fácil do equipamento em segundos.



ANALISADOR DIGITAL

Execute diagnósticos sem fio com a funcionalidade integrada do analisador, economizando tempo e dinheiro ao substituir a necessidade de um analisador portátil JLG separado.



CONTROLE DE ACESSO DIGITAL

Gerencie digitalmente as restrições da máquina (irrestrito, bloqueio, deslocamento, deslocamento restrito ao transporte) por meio do aplicativo ou portal da web para evitar o uso não autorizado do equipamento.



LEITOR ANALISADOR DIGITAL

Gere um resumo de uma página de fácil referência sobre a configuração, personalidades, diagnósticos e dados de registro de falhas de uma máquina que também podem ser facilmente baixados e compartilhados.



INFORMAÇÃO DIGITAL ALVO

Acesse informações e conteúdo da JLG para ajudar a resolver problemas de serviço diretamente na palma da sua mão.





VEJA TUDO SEM DAR UM PASSO

PORTAL WEB E PAINEL DE FROTA

MAXIMIZE AS INTERAÇÕES DIGITAIS DO PRODUTO E DE SUA FROTA ATRAVÉS DE UM PORTAL NA WEB, INTUITIVO E PERSONALIZÁVEL, QUE IRÁ FORNECER MAIS DADOS SOBRE OS PRODUTOS CONECTADOS À JLG DO QUE QUALQUER OUTRO FORNECEDOR.





FILTROS DE DADOS RÁPIDOS

Filtros poderosos permitem que os usuários obtenham visibilidade imediata de todos os dados de integridade e desempenho de sua frota ou façam uma busca detalhada nos dados específicos do número de série.



REDES AUTOMÁTICAS DENTRO DO MESMO SITE

As redes dentro dos sites são como cercas geográficas automatizadas, só que melhores. Quando duas ou mais máquinas estão dentro do alcance de uma conexão local, elas formam automaticamente uma Site Network, ajudando você a rastrear e reportar equipamentos sem mexer um dedo.



PAINÉIS PERSONALIZÁVEIS

Personalização fácil de usar, incluindo acessórios na janela de arrastar e soltar que permitem que qualquer função priorize as ideias acionáveis necessárias para maximizar a produtividade e o ROI.



UM LOGIN

O ClearSky Smart Fleet agora faz parte do Online Express Service da JLG, para que você possa gerenciar sua frota, solucionar problemas, solicitar peças - acessar tudo que você precisa para manter sua frota em perfeitas condições - com seu login online express.



TRAGA UMA SOLUÇÃO INTELIGENTE

ALIMENTAÇÃO DE DADOS DA TELEMETRIA API

A tecnologia API do ClearSky Smart Fleet torna o gerenciamento de frotas, de qualquer tamanho e modelos, mais prático do que nunca. A alimentação de dados rica e aprimorada da JLG fornece mais de 35 pontos de dados exclusivos para apresentar uma imagem mais real da atividade e do status de seus equipamentos, ao mesmo tempo que permite acessar as horas de máquina em um nível fracionário.

Integre facilmente os dados ao seu ERP, visualize-os em um portal customizado ou revise-os em formato bruto - a escolha é sua. A alimentação de dados também pode ser

compartilhada com qualquer fornecedor de software para permitir a visualização centralizada dos dados. Usando nosso guia de integração simples, você pode conectar-se à nossa API e extrair dados de toda a sua frota e exibi-los em qualquer lugar que precisar para impulsionar a tomada de decisões, maximizar a eficiência organizacional e melhorar o ROI.

Para obter mais informações, incluindo todos os pontos de dados acessíveis através de nossa integração API, visite SmartFleet.JLG.com



PERGUNTAS FREQUENTES

FIQUE DE OLHO EM [SMARTFLEET.JLG.COM](https://www.smartfleet.jlg.com) PARA A LISTA MAIS ATUALIZADA DE PERGUNTAS E RESPOSTAS.

O ClearSky Smart Fleet é um complemento? Existe um custo de instalação?

O hardware necessário (CS550) será adicionado à máquina durante a produção inicial e não terá taxa de instalação.

Como posso ver meus dados Legacy ClearSky e novos ClearSky Smart Fleet?

Ambos os conjuntos de dados podem ser visualizados no novo portal da web e enviados como uma alimentação de dados de API consolidado.

Estamos planejando lançar hardware ClearSky Smart Fleet para equipamentos existentes?

No lançamento, o ClearSky Smart Fleet é um padrão em novos equipamentos de fábrica. Os produtos JLG existentes podem usar o Legacy ClearSky para suas necessidades de conexão.

Como um cliente faz login no ClearSky Smart Fleet?

ClearSky Smart Fleet está integrado ao Online Express. Ele usa credenciais novas ou existentes e não é um login separado.

FAZEMOS MAIS DO QUE LEVAR A
SÉRIO A PRODUTIVIDADE EM SEU
LOCAL DE TRABALHO
VAMOS ALÉM DA TELEMÁTICA

*Inscreeva-se para ficar atualizado sobre informações adicionais assim que forem
lançadas em SmartFleet.JLG.com*

Part No. 3139000 | R0423_1

[SMARTFLEET.JLG.COM](https://SmartFleet.JLG.COM)

